



RIA: Catharijneknoop
3 december 2009



Aanleidingen

Nota Ruimtelijke Ordening



Groei van de stad



Nationaal Sleutelproject



HSL



Randstadspoor



Verloedering omgeving



Niets doen is geen optie!





Referendum



Masterplan



Ondertekening

21 februari 2002
De raad stelt de eindrapportage Stationsgebied vast (met Visie 1 en A).

15 mei 2002
Referendum; 67% van de bevolking kiest Visie A.

13 juni 2002
Raadsbesluit met bekrachtiging referendum en opdracht aan B&W om een Masterplan op te stellen.

11 december 2003
Vaststelling van het Masterplan Stationsgebied (met 8 amendementen en 18 moties)

Eind 2004
De raad besluit de actualisatie Masterplan vast te stellen, met 6 amendementen en 2 moties. Verder adviseerde de raad positief over de BIO's met Corio, Jaarbeurs, NS Vastgoed en de Raamovereenkomst Leidsche Rijn Centrum.

14 december 2006
Vaststelling Structuurplan

15 december 2005
De raad gaat akkoord met de Bestuursrapportage (rasterkaart, programma, financiële analyse) en adviseert positief over de BOO's Corio (met 2 opschortende voorwaarden) en NS Vastgoed.

3 maart 2006
Ondertekening: BOO/BPO Vredenburg BOO Jaarbeurs BOO NS Vastgoed

Eind januari 2008
Ondertekening: BOO/BPO Radboud, koppen OVT



Catharijneknoop



Samenhangend geheel



Visie op Catharijneknoop

- Van +1 naar maaiveld
- Focus op looproutes en loopstromen
- Noord → Zuid, knooppunten verbijzonderen
- Anonieme plinten activeren



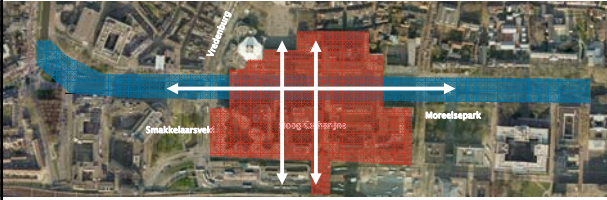
Complexiteit Catharijneknoop

- Veel belangen verenigen
- Ontwerptechnisch moeilijk
- Veel kennis nodig



Opgave rondom knoop:

Herstel Catharijnesingel en herontwikkeling Hoog Catharijne





Utrechtse traditie



Bijzondere gebouwen aan de singel: LHC



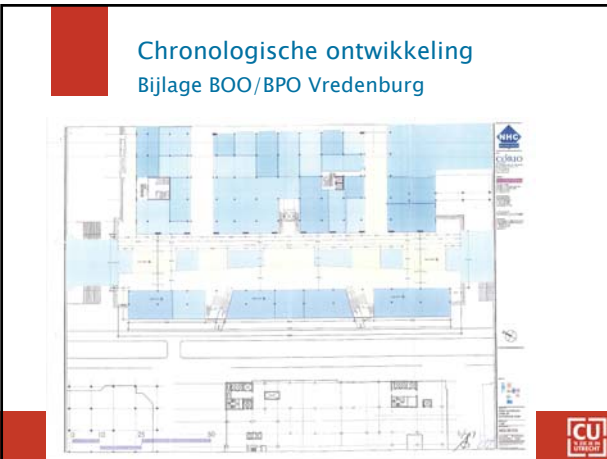
Bijzondere gebouwen aan de singel: Schouwburg





Mix van functies/activiteiten: Oudegracht, Weerdsingel





Chronologische ontwikkeling
Bijlage BOO/BPO Vredenburg



Chronologische ontwikkeling

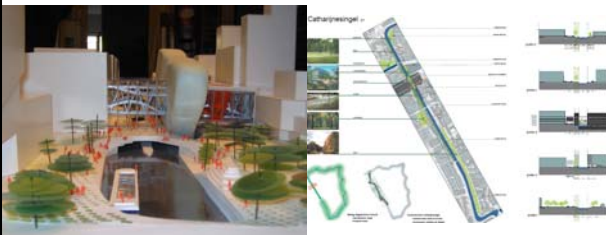
2004

2005



Chronologische ontwikkeling

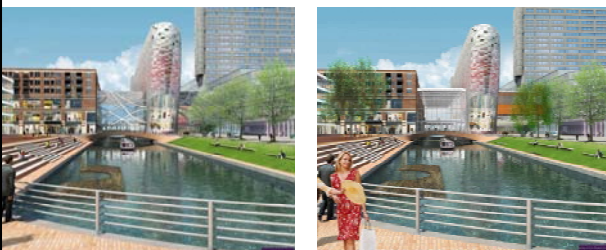
UN Studio 2006



Chronologische ontwikkeling

2007/2008

2009



De weg naar het nieuwe ontwerp

- Overleg met Stedenbouwkundig atelier
- Overleg met Rijksbouwmeester
- Overleg met Spoorbouwmeester

Positieve adviezen van belang voor kwaliteitsborging en noodzakelijk voor financiering.



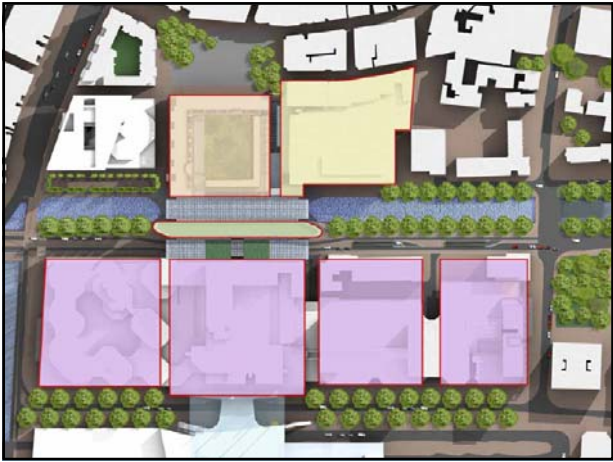
Maten Catharijneknoop

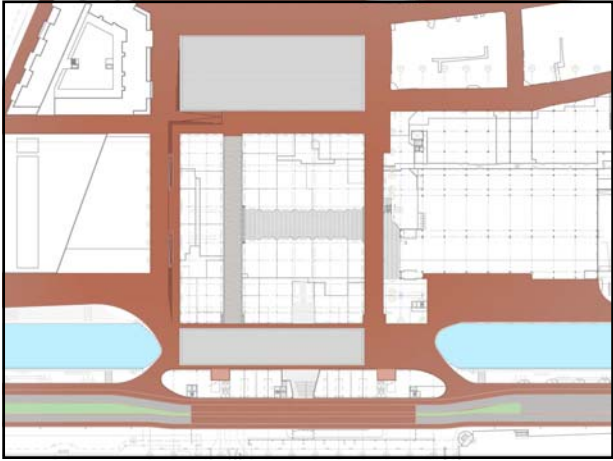
	BOO BPO Vredenburg (2005)	VO september 2007	DO okt 2009 (basis voor bestemmingsplan)
Lengte overbouw singel	122 meter	122 meter	122 meter
Lengte overbouw straat (tussengebouw)	94 meter	2x44 m + 11 m middenopening	2x44 m + 11 m middenopening
Breedte overbouw straat (tussengebouw)	21 meter	18 meter (bij middenopening max. 9 m)	18 meter 18 meter (bij middenopening max. 9 m)
Lengte stadskamer	94 meter	99 meter	99 meter
breedte stadskamer	20 meter	20 meter	20 meter
Transparantie stadskamer	veel glas op de koppen plus glazen dak hoge taatsdeuren 24 uur toegankelijk	veel glas op de koppen plus glazen kap hoge taatsdeuren 24 uur toegankelijk	veel glas op de koppen plus glazen kap hoge taatsdeuren 24 uur toegankelijk
Verlichting onder stadskamer	d.m.v. lichtgaten	geen lichtgaten, maar kunstlicht	geen lichtgaten, maar kunstlicht
Lengte poortgebouw	115 meter	135 meter	135 meter
Breedte poortgebouw	10 meter	13 meter	13 meter
Hoogte poortgebouw	24 meter	38 meter	38 meter
Vorm/architectuur poortgebouw	rechthoekig	rank en afgerond	rank en afgerond
Functies poortgebouw	winkels/horeca	winkels en horeca	winkels en horeca zoekrichting: leisure, hotel, woningen



Plan zoals toegelicht in RIA 7 mei 2009









Vredenburgplein





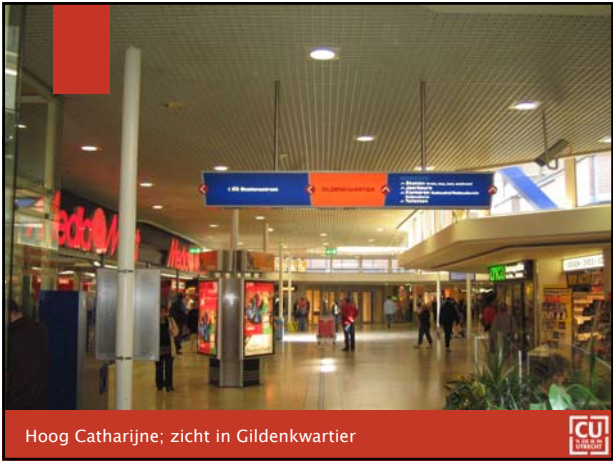












Hoog Catharijne; zicht in Gildenkwartier











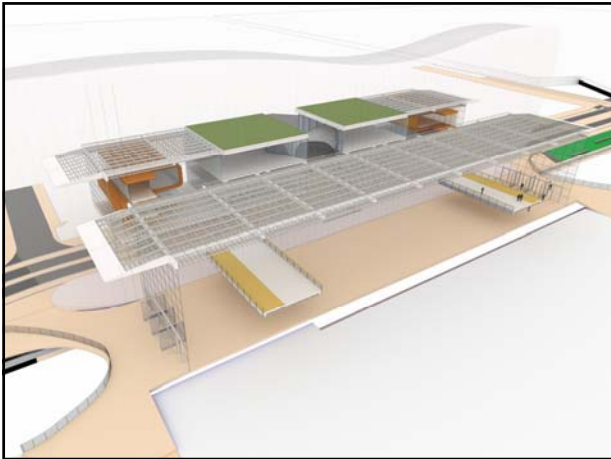


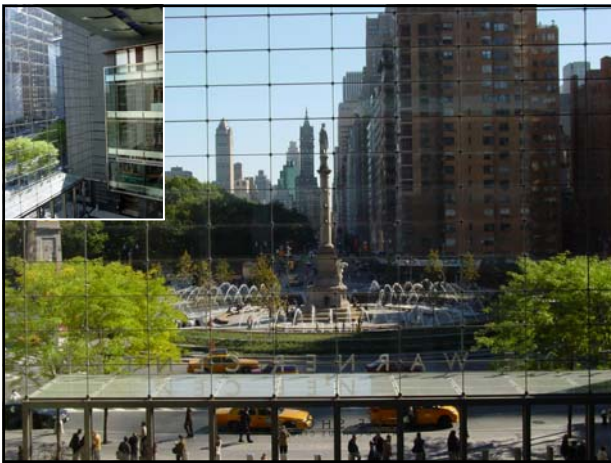


Catharijnebaan; zicht vanaf Mariaplaats





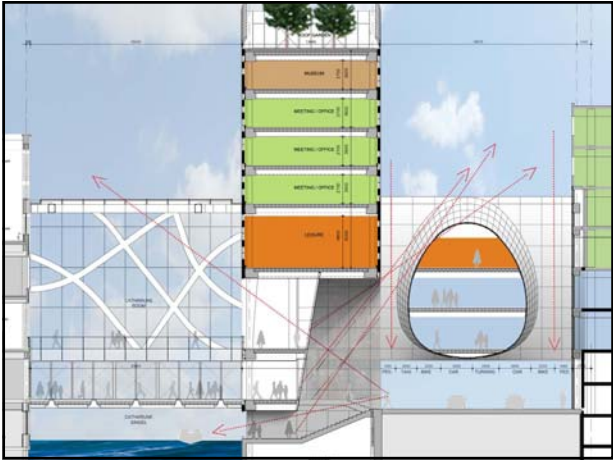




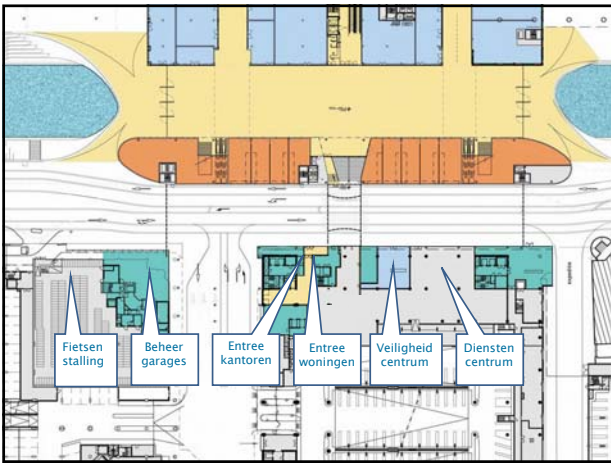
















3D animatie Catharijneknoop

